

NeoBulle®

# NÉO

## NOTICE D'UTILISATION



POSITIONNEMENT DE LA CEINTURE  
VÉRIFICATION EN 3 POINTS

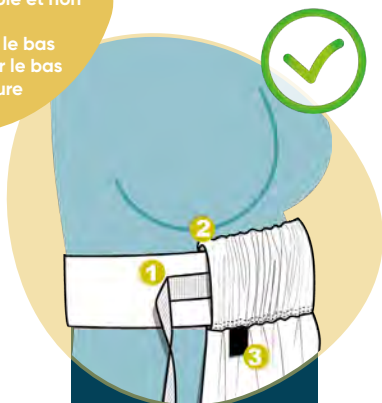


Hauteur sous  
poitrine

- 1 - Sangle visible et non  
vrillée
- 2 - Tissu vers le bas
- 3 - Etiquette sur le bas  
de la ceinture



TUTO ceinture



Non, elle n'est pas  
cousue à l'envers!

### LE LAVAGE,

pour le garder tout beau longtemps !



Pour préserver la qualité de votre porte-bébé,

**il est important de le laver seul.**



**Aucun article lavé ne sera repris ou échangé.**



Lavage température 30°C et éviter le sèche-linge.

# VOTRE PORTE-BÉBÉ PRÉFORMÉ ♡



## ÂGE IDÉAL

MAINTIEN PARFAIT DE LA NAISSANCE AU 2 ANS DE L'ENFANT. CE PORTE-BÉBÉ EST RECOMMANDÉ DE 3 À 15KG.



## NOTRE CERTIFICATION

100% COTON BIOLOGIQUE, CERTIFIÉE. Nos tissus de fabrication française sont spécifiquement conçus pour un portage physiologique. Nous veillons à une **QUALITÉ IRRÉPROCHABLE** des teintures utilisées pour les fils ou les tissus. ♡



## CONSEIL D'ENTRETIEN

AVANT SA PREMIÈRE UTILISATION, il est important de **LAVER VOTRE NÉO SEUL**. Lavage 30°C en machine. Éviter les assouplissants. Pas de sèche-linge. Ne pas sécher devant une cheminée ou en plein soleil.

**AUCUN ARTICLE LAVÉ NE SERA REPRIS OU ÉCHANGÉ.**

# OUR NEO NUESTRO NEO

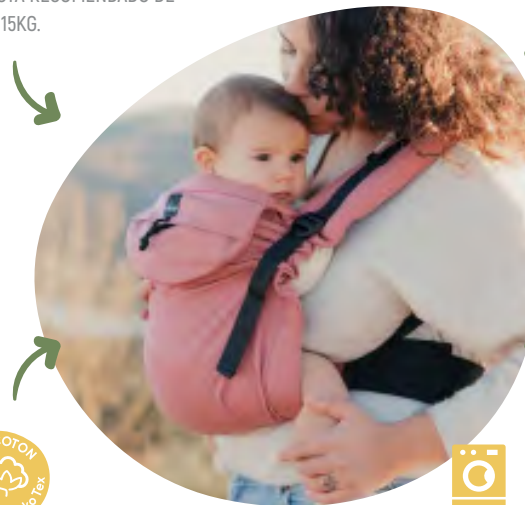


## IDEAL AGE

PERFECT SUPPORT FROM BIRTH TO 2 YEARS OF AGE OF THE CHILD. THIS BABY CARRIER IS RECOMMENDED FROM 3 TO 15KG.

## EDAD IDEAL

MANTENIMIENTO PERFECTO DEL NACIMIENTO HASTA LOS DOS AÑOS DE EDAD DEL NIÑO. ESTE PORTABEBÉS ESTÁ RECOMENDADO DE 3 A 15KG.



## OUR CERTIFICATION

100% ORGANIC COTTON, CERTIFIED.

## NUESTRO CERTIFICADO

100% ALGODÓN ORGÁNICO, CERTIFICADO.



## CARE INSTRUCTION

It is important to **WASH YOUR NÉO ALONE BEFORE ITS FIRST USE**. Machine wash at 30°C. Avoid the use of softeners. No tumble dryer. Do not dry in front of a fire or in direct sunlight. **NO WASHED ITEM WILL BE TAKEN BACK OR EXCHANGED.**


## INSTRUCCION DE CUIDADO

Es importante que **LAVE SU NÉO SOLO SANTE DE SU PRIMER USO**. Lavar a máquina a 30°C. Evitar el uso de suavizante. No usar secadora. No secar al sol o frente a una chimenea. **NINGÚN ARTÍCULO LAVADO SERÁ DEVUELTO O CAMBIADO.**

# POURQUOI PORTER ?

*Why carrying your baby ?  
¿ Por qué portear a su bebé ?*

Porté, un bébé va découvrir le monde blotti contre ses parents. Ceux-ci répondent ainsi à son **besoin de proximité et de sécurité affective**, essentiel pour un bébé, tout en continuant d'assurer vos occupations quotidiennes.

 A baby worn in a wrap or NEO discovers the world while nestled close to his parents. This meets your baby's **needs for closeness and security** while at the same time allows you to get on with your daily activities.

 Un bebé portado descubrirá el mundo acunado contra al pecho de sus padres. Tendrá sus **necesidades de contacto y seguridad afectiva** cubiertas. Al mismo tiempo, sus padres disfrutarán de cierto grado de autonomía sin descuidar a su bebé.

## BESOIN DE PROXIMITÉ ET SÉCURITÉ DU BÉBÉ

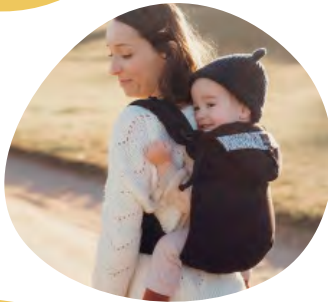
Need for proximity and baby safety  
Desarrollo de una relación particular con la persona portadora

## SENS NATURELLEMENT STIMULÉS

Naturally stimulated senses  
Sentidos naturalmente estimulados

## DEUX MAINS LIBRES POUR CELUI QUI PORTE

Two hands free for the carrier  
Dos manos libres para el usuario



## DÉVELOPPEMENT D'UNE RELATION PARTICULIÈRE AVEC LE PORTEUR

Development of a particular relationship with the carrier  
Desarrollo de una relación especial con el usuario

## DIMINUE LES PLEURS ET FAVORISE LE SOMMEIL

Reduce crying and help the sleep  
Diminua lágrimas y ayuda al sueño

## DÉCOUVRIR LE MONDE AVEC CONFIANCE


Discover the world with confidence  
Descubre el mundo con confianza

# POUR UN BON PORTAGE PHYSIO

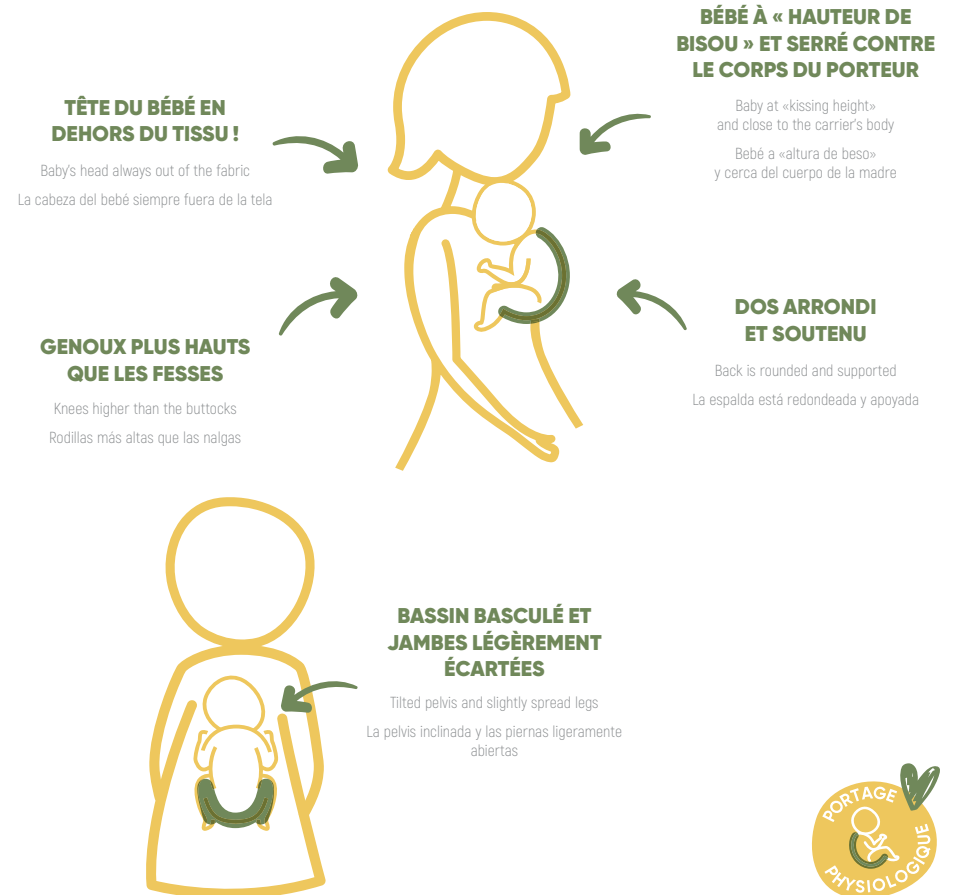
*For a great carrying...  
Para un buen porteo...*

Dès le départ, invitez votre bébé à prendre prendre une bonne position.

Naturellement, le nouveau-né se positionne en « *petite grenouille* ». Cette position verticale sera la base de toute installation de portage sur le ventre, la hanche ou le dos et pour tous les âges !

 Right from the start, invite your baby to be familiar with the correct position. A newborn naturally positions himself into a frog-legged position. This squatting position is the basis of all carries (front, hip or back), regardless of baby's age.

 Colocar al bebé en posición correcta desde el principio. De modo natural, el recién nacido se coloca en posición "ranita". Esta posición fetal debe ser la base de toda instalación de porteo delante, a la cadera o a la espalda, y para todas las edades.



# 1

## AVANT LA MISE DE PLACE DU BÉBÉ

Essential rules to respect  
Antes de colocar al bebé

Régler approximativement le porte-bébé avant la mise en place du bébé.

-  Roughly adjust the buckle before putting your baby in the infant carrier.
-  Realizar un ajuste aproximado del portabebé antes de colocar al bebé.



TUTO vidéo

RÉGLER LA  
HAUTEUR DU  
PORTE-BÉBÉ.



1

Adjust the height  
of the carrier.  
Ajustar la altura  
del portabebé.

RÉGLER LA  
LARGEUR DU  
PORTE-BÉBÉ.



2

Adjust the width  
of the carrier.  
Ajustar el ancho  
del portabebé.

VÉRIFIER.



3

Check.  
Consulte.

LA CEINTURE  
DOIT ÊTRE INSTALLÉE  
HAUT SOUS LA POITRINE  
ET NON SUR LES  
HANCHES.



4

The belt must be  
installed high under the  
chest and not on the hips.  
El cinturón debe instalarse  
en lo alto del pecho y no  
en las caderas.

SANGLE &  
ÉTIQUETTE VISIBLES.  
PORTE-BÉBÉ  
TOMBANT.



5

The strap and  
label must be visible. The  
carrier must be hanging.  
La correa y la etiqueta deben  
ser visibles. El portabebé  
debe estar colgado.



TUTO ceinture



6



7





8

RÉGLER.

Adjust.  
Ajustar.

### ASTUCE / ADVICE / ACONSEJO

Enroulez le surplus de sangle.

-  Roll the extra length of the strap.
-  La tira sobrante se puede enrollar.



# 2

## PORTER DEVANT

Front position  
Porteo delante



TUTO vidéo

LA CEINTURE  
DOIT ÊTRE INSTALLÉE  
HAUT SOUS LA POITRINE  
ET NON SUR LES  
HANCHES.

The belt must be  
installed high under the  
chest and not on the hips.  
El cinturón debe instalarse  
en lo alto del pecho y no  
en las caderas.



1



2



3



4



5



6

RESSERRER  
UNE BRETELLE  
PUIS L'AUTRE ET  
RÉGLER LA SANGLE  
THORACIQUE.



7

Tighten one strap  
and then the other and  
adjust the chest strap.  
Apriete una correa y luego la  
otra y ajusta la correa  
del pecho.



8

S'ASSURER DE LA  
POSITION PHYSIOLOGIQUE.  
ATTRAPER LES TIBIAS ET  
POUSSER VERS LE HAUT POUR  
BASCULER PROFONDÉMENT  
LES FESSES DANS  
LE PORTE-BÉBÉ.



9

Make sure baby's  
weight fills in the bottom of  
the carrier as deep as possible.  
Comprobar que se ha conseguido la  
posición fisiológica del bebé, basculando  
la pelvis para que las rodillas se eleven  
y se consiga un asiento profundo  
en el portabebé.

FINIR  
LES RÉGLAGES.



10

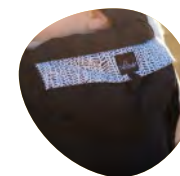
Finish adjusting the  
carrier with the strap.  
Terminar los  
ajustes.

### ASTUCE / ADVICE / ACONSEJO

Dérouler le tissu à l'intérieur de la capuche  
pour maintenir la tête si besoin.

🇬🇧 Unroll the fabric inside the hood to hold the head  
if needed.

🇪🇸 Desenrolla la tela del interior de la capucha para sujetar  
la cabeza si es necesario.





# OPTIONS D'INSTALLATION

Installation options  
Opciones de instalación

DÉSSERRER  
LES BRETELLES.



Loosen the  
shoulder straps.  
Desajustar los tirantes  
y la tira que los  
une.

1

PASSER  
LA TÊTE.



Pass your head.  
Pasar la cabeza.

2

METTRE  
LE BÉBÉ.



Sit baby.  
Colocar al  
bebé.

4



3

FAIRE  
L'AJUSTEMENT DES  
BRETELLES ET DE LA  
SANGLE DOS.



5



Adjust the shoulder  
and back/chest straps.  
Ajustar los tirantes y  
la tira de la espalda.

6

# 3

# PORTAGE DOS

Back position  
Porteo a la espalda



TUTO vidéo

À partir de 9 mois, quand bébé tient sa tête.

🇬🇧 After 9 months, when baby holds his head.

🇪🇸 A partir de los 9 meses, cuando el bebé sostiene la cabeza.

INSTALLER  
LA CEINTURE.



1



Clip the belt.  
Colocar el  
cinturon.



PREMIÈRE FOIS ?

Repérer le côté où vous êtes le plus à l'aise pour basculer le bébé (à l'aide d'un coussin par exemple).

YOUR FIRST TIME ? Choose which side is the most comfortable for you to move your baby (try with a cushion).  
PRIMERA VEZ? Determinar el lado en el que se sienta más cómodo para girar al bebé (por ejemplo, con un cojín).

DÉSSERRER  
LES BRETELLES.



2

Loosen the  
shoulder straps.  
Desajustar  
los tirantes.

INSTALLER  
BÉBÉ DANS LE  
PORTE-BÉBÉ.



3

Install baby  
in the carrier.  
Poner al bebé en el  
portabebé.

REMONTER  
LE PORTE-BÉBÉ  
PRÉALABLEMENT  
AJUSTÉ. EN CAS DE  
PREMIER RÉGLAGE -  
CF. PAGE 6.



4

Pull up the carrier  
already fitted. If it is your first  
try, refer to page 6.  
Levantat el portabebé previamente  
ajustado. En caso del primer  
arreglo, ir a página 6.



5

SE PENCHER  
LÉGÈREMENT. FAIRE  
PIVOTER LE BÉBÉ TOUT  
EN METTANT UNE MAIN  
SOUS LES FESSES  
DE BÉBÉ.



Rotate baby  
towards the back while  
keeping a hand on him/her.  
Pasar al bebé a la espalda  
siempre sujetándolo  
con una mano.

6

ENFILER UNE  
BRETELLE.



7

Once baby is in  
the back position,  
put one strap.  
Cuando el bebé ya está  
en la espalda, ponerse  
la primera tirante.

ENFILER  
L'AUTRE  
BRETELLE.



8

Put the  
second strap.  
Ponerse la otra  
tirante.

RESSERRER  
UNE BRETELLE  
PUIS L'AUTRE ET  
RÉGLER LA SANGLE  
THORACIQUE.



9

Tighten one strap  
and then the other and  
adjust the chest strap.  
Apriete una correa y luego la  
otra y ajusta la correa  
del pecho.



10

## CONFORME AUX EXIGENCES DE SÉCURITÉ et à la norme NF EN 13209-2:2016 IMPORTANT ! À LIRE ATTENTIVEMENT ET À CONSERVER POUR CONSULTATION ULTÉRIEURE

### AVERTISSEMENT :

- L'équilibre de la personne peut être affecté par tout mouvement qu'elle ou l'enfant peuvent faire.
- Faites attention lorsque vous vous penchez en avant ou sur le côté.
- Le porte enfant n'est pas adapté aux activités sportives.
- Surveillez en permanence votre enfant et assurez-vous que la bouche et le nez ne soient pas obstrués.
- Pour les prématurés, les bébés ayant un faible poids à la naissance et les enfants ayant des problèmes médicaux, demander conseil à un professionnel de santé avant d'utiliser ce produit.
- Assurez-vous que le menton de l'enfant ne repose pas sur sa poitrine car cela pourrait gêner sa respiration et entraîner une suffocation.
- Pour éviter tout risque de chute, assurez-vous que l'enfant est maintenu en toute sécurité dans le porte enfant.
- Soyez prudents aux dangers présents dans l'environnement domestique ( sources de chaleur, déversement de boisson chaude...)
- Le porte bébé convient au portage d'un seul enfant, doit être inspecté régulièrement pour détecter les signes d'usures et d'endommagement et tenu éloigné des enfants lorsqu'il n'est pas utilisé.
- L'adulte doit être alerté des risques potentiels d'hyperthermie de l'enfant lors de l'utilisation d'un porte bébé.
- Ne plus utiliser le porte bébé si des éléments sont manquants ou endommagés.

### • Pour les bébés de moins de 4 mois :

- Le bébé doit être en position « accroupie » afin que sa tête repose naturellement sur votre torse. Le visage de l'enfant doit être à portée de celui du porteur. (plus d'info page 2)
- Le tissu doit être placé jusqu'aux oreilles, et réglé afin de maintenir la tête du bébé. Lorsque cela est nécessaire, vous devez soutenir la tête du bébé dans votre main.
- L'assise doit être réglée afin de soutenir efficacement les jambes, le siège et le dos du bébé.

**IN CONFORMITY WITH SAFETY STANDARDS  
(NF EN 13209-2:2016)  
IMPORTANT! PLEASE READ  
CAREFULLY AND KEEP for future  
REFERENCE**

## **WARNING :**

- Your balance may be adversely affected by your movement and that of your child.
  - Take care when bending or leaning forward or sideways.
  - The carrier is not suitable for use during sporting activities.
- Always take care of your child and make sure that mouth and nose are not obstructed
- For premature child, babies with birth weight and children with medical problems, ask advice from a health professional before using this product.
- Make sure that baby's chin does not rest on his chest because it could hinder breathing and lead to suffocation.
- To avoid any drop hazard, make sure that the child is safely maintained in the sling baby-carrier.
- Home environment : be careful with heat and hot drinks spill
  - The baby carrier is intended for one child only, make a regular control to detect any wear or damage sign and shall be kept away from children when it is not used.
  - The baby carrier alerts the adult carrier to the potential risk of hyperthermia.

### **• For babies under 4 months old:**

- Baby must be in a «squatting» position so that his head rests naturally on your chest. Baby's face must be close enough for the parent to give a kiss on his forehead. [more information p.2]
- The fabric must be pulled all the way to baby's ears and adjusted in order to support baby's head. When necessary, use your hand to support his head.
- The seat must be adjusted widthwise for an effective support of baby's legs, buttocks and back.

**CONFORME A LAS EXIGENCIAS  
DE SEGURIDAD (NF EN 13209-2:2016)  
IMPORTANTE! LEER CON  
ATENCIÓN Y CONSERVAR PARA  
CONSULTAS POSTERIORES**

## **ADVERTENCIA :**

- Su equilibrio puede verse afectado adversamente por su movimiento y el de su hijo.
- Tenga cuidado cuando se dobla hacia delante o hacia atrás.
- Esta mochila no es adecuada para su uso durante actividades deportivas.
- Vigilar permanentemente vuestro bebé y asegurarse de que la boca y la nariz no están obstruidas.
- Para los prematuros, los bebés con peso bajo al nacer y los niños con problemas médicos, pedir consejo a un profesional de la salud antes de utilizar este producto.
- Asegurarse de que el mentón del bebé no se apoya encima de su pecho porque esto podría dificultar su respiración y causar asfixia.
- Para evitar todo riesgo de caída, asegurarse de que el bebé está colocado con toda seguridad dentro del fular portabebés.
- El riesgo de caída puede aumentar cuando el niño se mueve dentro del portabebé.
- Aléjese de fuentes de calor y tenga precaución con las bebidas calientes para evitar cualquier riesgo de quemadura.
- El portabebé es adecuado para el porteo de un sólo niño por fular, se debe inspeccionar regularmente para detectar signos de desgaste o daño y mantenerlo lejos de los niños cuando no se utiliza.
- Se debe alertar al adulto sobre los posibles riesgos de hipertermia para el niño al utilizar un portabebés.

### **• Sobre todo para los bebés menores de 4 meses:**

- El bebé debe estar en posición «cuclillas» para que su cabeza repose de modo natural sobre vuestro torso. La cara del bebé debe llegar hasta debajo de la cabeza del portador.
- El tejido se debe situar hasta las orejas y estar bien ajustado para dar soporte a la cabeza del bebé. Y siempre que sea necesario deberéis sujetar la cabecita del bebé con la mano.
- Es necesario ajustar el asiento para sostener correctamente las piernas, las nalgas y la espalda del bebé.





# NeoBulle®

**VOUS AVEZ CHOISI LE NÉO DE NÉOBULLE, NOUS VOUS EN REMERCIONS.**

Vous aurez le bonheur de porter longtemps votre enfant dans un porte-bébé répondant aux critères de sécurité et de qualité maximum exigés par les parents et les professionnels.

**THANK YOU FOR CHOOSING NÉOBULLE'S NÉO.**

You will enjoy many wrapping moments with a carrier that meets parents' and professionals' highest quality and comfort requirements.

**USTED HA ESCOGIDO EL NÉO DE NÉOBULLE, MUCHAS GRACIAS.**

Tendrá la satisfacción de llevar durante mucho tiempo a su hijo en un portabebés que responde a los criterios de calidad y comodidad máximos exigidos por padres y profesionales.



**FABRICANT  
FRANÇAIS**



**EXPÉRIENCE  
BIEN-ÊTRE & SANTÉ**

**ATELIER BULLE**  
12 Boulevard des Chauchères  
42380 St-Bonnet-le-Château  
FRANCE  
neobulle.fr

AUCUNE REPRODUCTION même partielle de ce document n'est possible sans accord préalable par écrit de ATELIER BULLE SAS possédant la marque déposée NéoBulle®.

